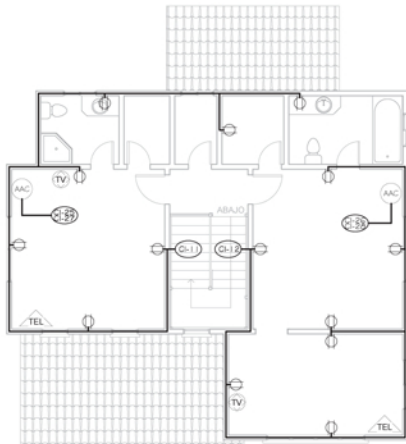
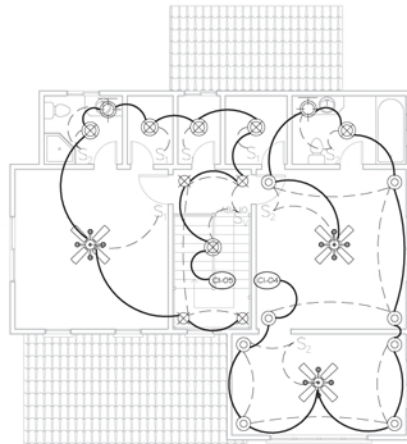


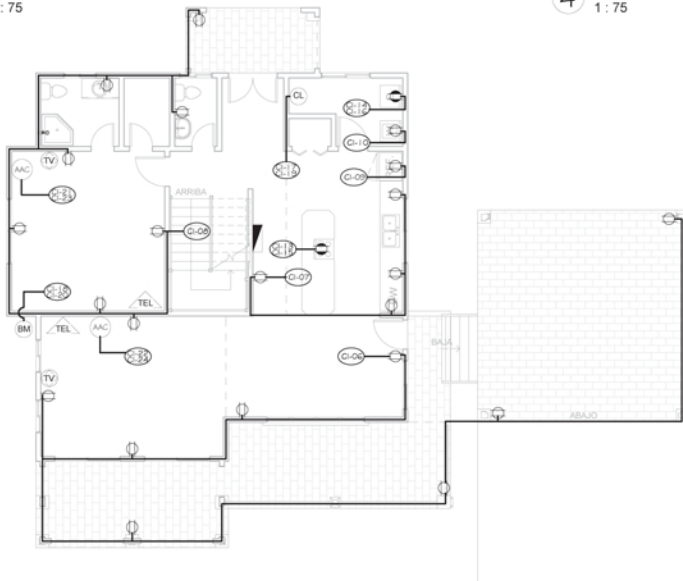
PROJECT: 2 BEDROOM 2 STORY HOUSE, ALTAVISTA



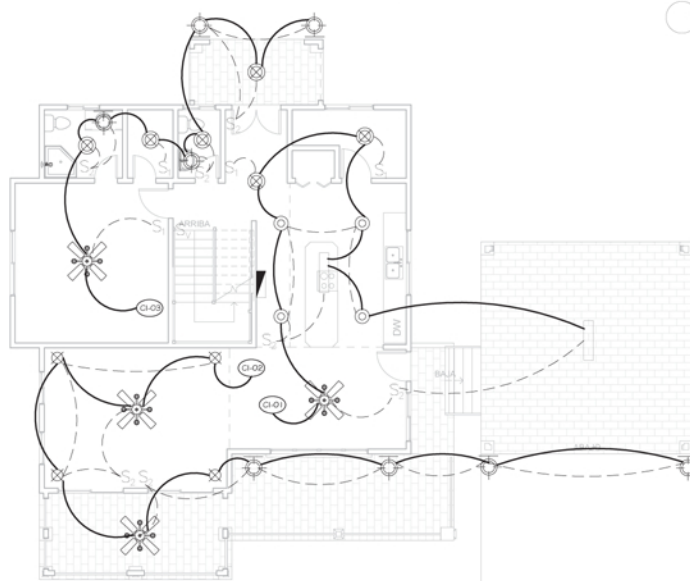
PLANTA INSTALACIONES ELECTRICAS FUERZA
SEGUNDO NIVEL
1:75



PLANTA INSTALACIONES ELECTRICAS
ILUMINACION SEGUNDO NIVEL
1:75



PLANTA INSTALACIONES ELECTRICAS FUERZA
PRIMER NIVEL
1:75



PLANTA INSTALACIONES ELECTRICAS
ILUMINACION PRIMER NIVEL
1:75

DISTRIBUCION DE CARGAS EN PANEL

PANEL MONOFASICO 32 ESPACIOS

DESCRIPCION	CODUC.	CABLE	CIRCUITO	FASE		CIRCUITO	CABLE	CODUC.	DESCRIPCION	
				A	B					
ILUMINACION 9 LAMPARAS 1er NIVEL	□ 1/2"	2# 12 1# 14	Cl-01			20A 20A	Cl-02	2# 12 1# 14	□ 1/2"	ILUMINACION 10 LAMPARAS 1er NIVEL
ILUMINACION 9 LAMPARAS 1er NIVEL	□ 1/2"	2# 12 1# 14	Cl-03			20A 20A	Cl-04	2# 12 1# 14	□ 1/2"	ILUMINACION 12 LAMPARAS 2do NIVEL
ILUMINACION 11 LAMPARAS 2do NIVEL	□ 1/2"	2# 12 1# 14	Cl-05			20A 20A	Cl-06	2# 12 1# 14	□ 1/2"	TOMACORRIENTES 11 OV 8 UNID. 1er NIVEL
TOMACORRIENTES 11 OV 4 UNID. COCINA	□ 1/2"	2# 12 1# 14	Cl-07			20A 20A	Cl-08	2# 12 1# 14	□ 1/2"	TOMACORRIENTES 11 OV 8 UNIDADES 1er NIVEL
TOMACORRIENTE 11 OV REFRIGERADORA	□ 1/2"	2# 12 1# 14	Cl-09			20A 20A	Cl-10	2# 12 1# 14	□ 1/2"	TOMACORRIENTES 11 OV LAVADORA
TOMACORRIENTES 11 OV 7 UNID. 2do NIVEL	□ 1/2"	2# 12 1# 14	Cl-11			20A 20A	Cl-12	2# 12 1# 14	□ 1/2"	TOMACORRIENTES 11 OV 7 UNID. 2do NIVEL
TOMACORRIENTE 220V PARA LA ESTUFA	□ 3/4"	2# 10 1# 14	Cl-13			20A 20A	Cl-14	2# 10 1# 14	□ 3/4"	TOMACORRIENTE 220V PARA LA SECADORA
TOMACORRIENTE 220V CALENTADOR DE AGUA	□ 3/4"	2# 10 1# 14	Cl-15			20A 20A	Cl-16	2# 10 1# 14	□ 3/4"	TOMACORRIENTE 220V BOMBA HIDROELECTRICA
TOMACORRIENTE 220V AAC DORMITORIO 1, 1er NIVEL	□ 3/4"	2# 10 1# 14	Cl-21			20A 20A	Cl-22	2# 10 1# 14	□ 3/4"	TOMACORRIENTE 220V AAC SALA PRINCIPAL 1er NIVEL
TOMACORRIENTE 220V AAC DORMITORIO 2, 2do NIVEL	□ 3/4"	2# 10 1# 14	Cl-23			20A 20A	Cl-24	2# 10 1# 14	□ 3/4"	TOMACORRIENTE 220V AAC DORMITORIO PRINCIPAL
TOMACORRIENTE 220V AAC DORMITORIO 1, 1er NIVEL	□ 3/4"	2# 10 1# 14	Cl-25			20A 20A	Cl-26	2# 10 1# 14	□ 3/4"	TOMACORRIENTE 220V AAC DORMITORIO PRINCIPAL
TOMACORRIENTE 220V AAC DORMITORIO 2, 2do NIVEL	□ 3/4"	2# 10 1# 14	Cl-27			20A 20A	Cl-28	2# 10 1# 14	□ 3/4"	TOMACORRIENTE 220V AAC DORMITORIO PRINCIPAL
A FUTURO										A FUTURO
A FUTURO										A FUTURO

SIMBOLOGIA ELECTRICA

1:75

- FOCOS DE TECHO 40W AHORRATIVOS
- SPOT 50W
- LUMINARIA EMPOTRADA 75W
- LAMPARA DE PARED 50W
- ABANICO DE TECHO CON LUMINARIA
- LAMPARA FLUORESCENTE 75W
- INTERRUPTOR SENCILLO h=1.20m S.N.P.T.
- INTERRUPTOR DOBLE h=1.20m S.N.P.T.
- INTERRUPTOR VAIVEN h=1.20m S.N.P.T.
- TOMACORRIENTE 110V h=0.30m (1m EN COCINA) S.N.P.T.
- TOMACORRIENTE 220V h=0.90m S.N.P.T.
- TOMACORRIENTE 220V PARA AIRE ACONDICIONADO h=2.10m S.N.P.T.
- TOMACORRIENTE BOMBA
- TOMACORRIENTE 220V PARA CALENTADOR DE AGUA
- SALIDA DE CABLE TELEFONO
- SALIDA DE CABLE TV
- SALIDA TIMBRE
- PANEL h=2.10m S.N.P.T.
- NUMERO DE CIRCUITO
- DUCTO DE CIRCUITOS TOMACORRIENTES
- DUCTO DE CIRCUITOS LUMINARIAS
- LINEA LUMINARIA - INTERRUPTOR

ELECTRICOS RESPONSABLES: PROFESIONALES INTELECTUAL EDUARDO SIERRA ARQUITECTO

NOTAS GENERALES

No.	REVISION	FECHA



PROYECTO Y DIRECCION:
3 BEDROOM 2 STORY HOUSE,
ALTAVISTA, TRUJILLO, COLON,
HONDURAS

JAGUAR CONSTRUCTION

CONTENIDO:
PLANTAS
INSTALACIONES
ELECTRICAS Y
DETALLES

HOJA No.

12

FECHA:
06/18/10

ESCALA:
1:75